



## RAY 6 - 28 К (СКАТ)



6; 9; 12; 14; 18; 21;  
24; 28 кВт

- **МОЖЛИВІСТЬ ПІДКЛЮЧЕННЯ ДО 220 В (6 КВТ, 9 КВТ)**
- **РОЗШИРЮВАЛЬНИЙ БАК**
- **ПЛАВНА МОДУЛЯЦІЯ З РІВНОМІРНИМ НАВАНТАЖЕННЯМ НА ТЕНИ**

### Опис

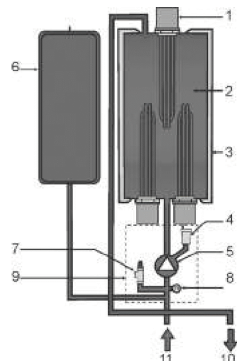
- Електричний настінний опалювальний котел
- Сучасний дизайн
- Простий і ергономічний дисплей
- Повна модуляція (крок 1, 2 або 2,3 кВт) з рівномірним навантаженням на ТЕНи
- Підключення до трьохфазної мережі змінного струму
- Моделі 6К і 9К підключаються до мережі 220В/50Гц
- Середній ККД за опалювальний сезон — 99%

### Функції

- М'який старт (протягом 100 с котел працює з мінімальною потужністю)
- Відображення на дисплеї параметрів автодіагностики та кодів несправностей
- Вбудований двошвидкісний насос з автоматичним перемиканням швидкостей, закритий розширювальний 7-літровий бак, автоматичний відвідник повітря та запобіжний клапан
- Захист від блокування насоса та триходового вентиля (при приєднанні зовнішнього емкісного водонагрівача)
- Функція вибігу насоса
- Зручне підключення стабілізатора напруги
- Функція захисту від зниження тиску в системі опалення — датчик тиску води
- Захист від замерзання котла і водонагрівача

### Можливості встановлення

- Регулювання температури опалення та гарячої води на панелі котла
- Встановлення в будинках та квартирах
- Розширений перелік кодів налаштувань для адаптації котла під індивідуальну систему опалення
- Можливість встановлення в каскад котлів 24 і 28 кВт
- Зручне під'єднання бойлера для приготування гарячої води
- Можливість управління роботою котла від кімнатного термостату і (або) датчика зовнішньої температури (еквітермічне регулювання)



### Функціональна схема котла

1. Нагрівальні елементи
2. Теплообмінник
3. Ізоляція
4. Автоматичний відвідник повітря
5. Насос
6. Розширювальний бак
7. Запобіжний клапан
8. Датчик тиску
9. Гідроблок
10. Вихід ОВ
11. Вхід ОВ



Найменування параметра	Од. вим.	6-28 К
Номінальна вихідна потужність	кВт	6, 9, 12, 14, 18, 21, 24, 28
Ел. напруга	В	220/380
Макс. струм (28 кВт)	А	3Х43
ККД	%	99
Макс. температура опалювальної води	°С	85
Макс. напір насосу	кПа	50
Розширювальний бак	л	7
Мін. робочий тиск води	бар	0,8
Макс. робочий тиск води	бар	3
Рекомендований робочий тиск води	бар	1-2
Електричний захист		IP 40
Приєднання опалювальної системи		G 3/4"
Патрубок заповнення/злив		G 1/2"
Габарити — висота / ширина / глибина	мм	740 / 410 / 330
Вага (без води)	кг	34

Потужність котла, кВт	Артикул	Набір тенів	Потужність ступенів (кВт)
6 кВт	0010008951	3 + 3	1 2 3 4 5 6
9 кВт	0010008952	6 + 3	1 2 3 4 5 6 7 8 9
12 кВт	0010008953	6 + 6	2 4 6 8 10 12
14 кВт	0010008954	7 + 7	2,3 4,7 7 9,3 11,7 14
18 кВт	0010008955	6 + 6 + 6	2 4 6 8 10 12 14 16 18
21 кВт	0010008956	7 + 7 + 7	2,3 4,7 7 9,3 11,7 14 16,3 18,7 21
24 кВт	0010008957	6 + 6 + 6 + 6	2 4 6 8 10 12 14 16 18 20 22 24
28 кВт	0010008958	7 + 7 + 7 + 7	2,3 4,7 7 9,3 11,7 14 16,3 18,7 21 23,3 25,7 28

Настінні електричні котли